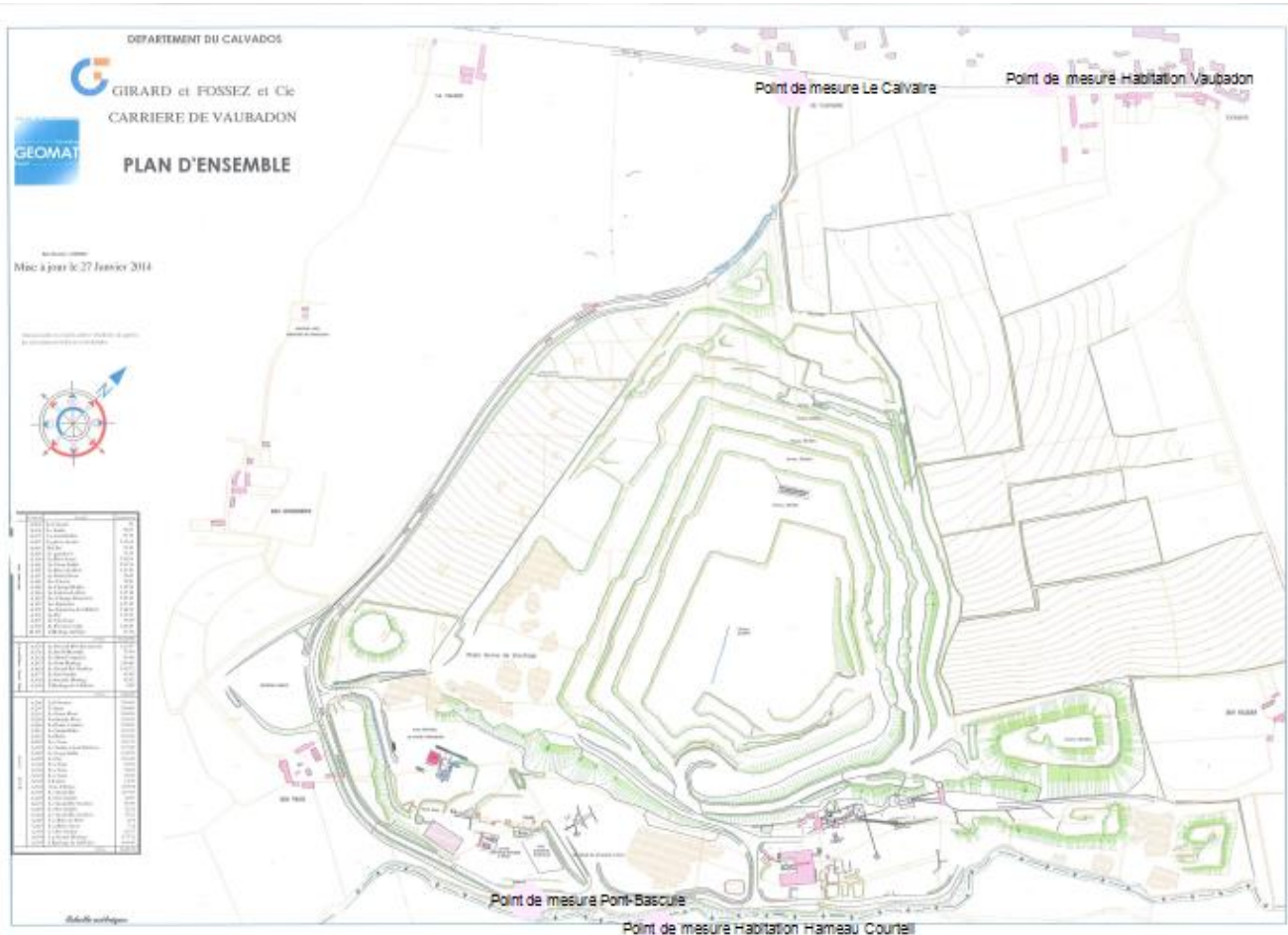


**Sites : Carrière de Vaubadon**

Carrière de VAUBADON :



				Entité / Matériel et équipement (Libellé)				Point de mesure Habitation Vaubadon	Point de mesure Le Calvaire	Point de mesure Pont-Bascule
					Explosif			Vitesse brute	Vitesse brute	Vitesse brute
Référence du tir	Date	Gradin concerné	Position du tir sur le gradin	Type de tir	Volume abattu (m3)	Quantité explosif (kg)	Explosif (g/m3)	Vitesse brute (mm/s)	Vitesse brute (mm/s)	Vitesse brute (mm/s)
2021-01	12/02/2021	Etage n°1	Gauche	Electrique	16 650	8 387	504	1.83	1.54	0.92
2021-02	15/02/2021	Etage n°4	Gauche	Electrique	13 258	3 661	276	1.65	3.84	0.39
2021-03	04/03/2021	Etage n°1	Gauche	Electronique	14 468	6 562	454	0.00	0.97	1.19
2021-04	10/03/2021	Etage n°2	Gauche	Electronique	15 913	6 368	400	0.00	0.69	0.39
<i>Somme</i>					<i>60 289.00</i>	<i>24 978.00</i>				
<i>Moyenne</i>					<i>15 072.25</i>	<i>6 244.50</i>	<i>408.50</i>	<i>0.87</i>	<i>1.76</i>	<i>0.72</i>
<i>Seuil Valeurs</i>										
<i>Maximum</i>								<i>5</i>	<i>5</i>	<i>5</i>

*La vitesse est = à 0 si pas de déclenchement du capteur de vibrations.*