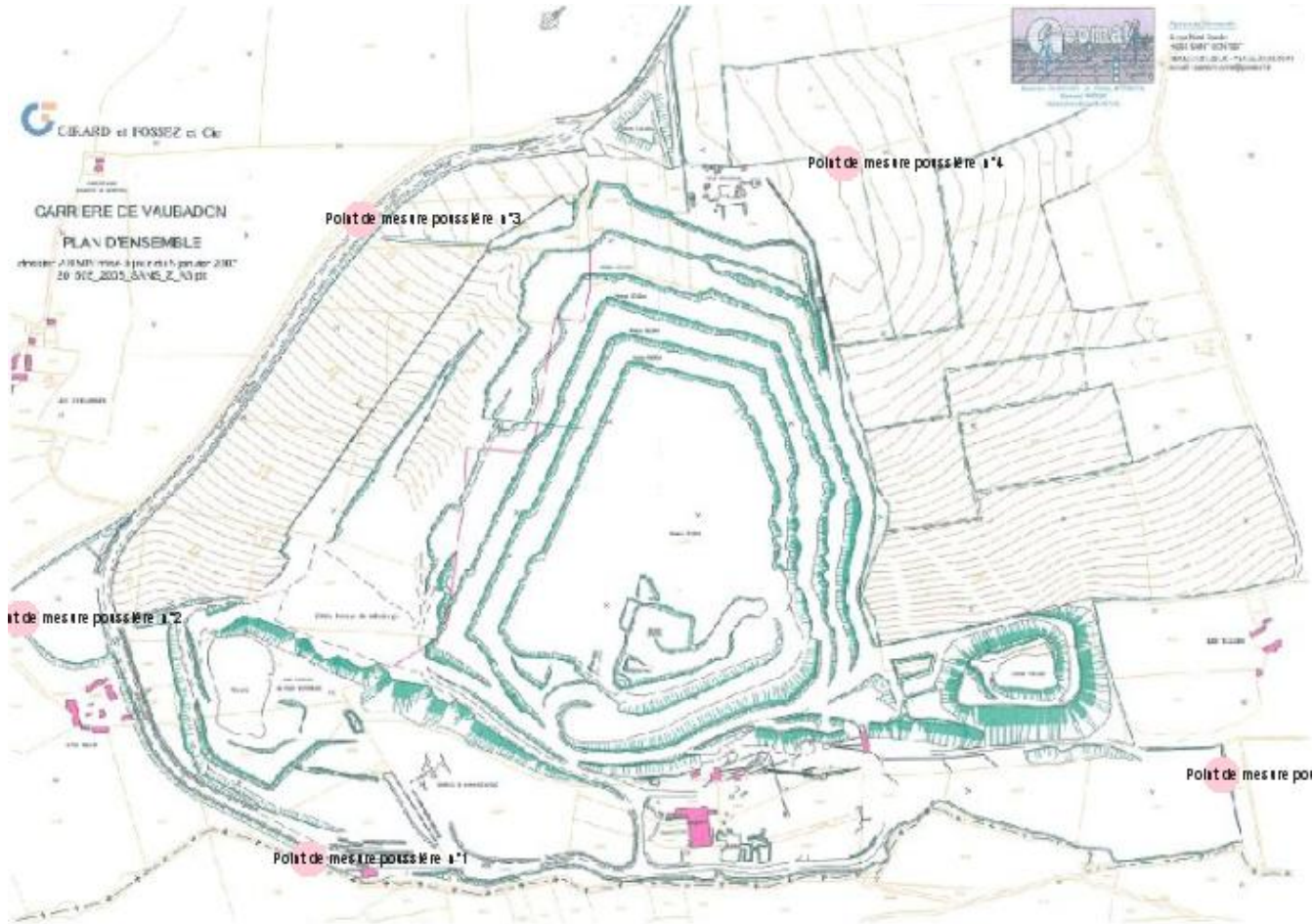


Site : Carrière de Vaubadon
 Schéma des points de mesure :



Date	mars 2011	mai 2011	juillet 2011	août 2011	septembre 2011	novembre 2011
Commentaires Point de prélèvement		Campagne de mesures réalisée en période très sèche. Accroissement de la circulation des camions.				
Point de mesure poussière n° 1	12.3	35.28	10.04	3.43	7.3	14.06
Point de mesure poussière n° 2	7.34	17.55	2.56	3.65	3.48	10.91
Point de mesure poussière n° 3	15.82	30.98	8.86	6.56	12.43	21.58
Point de mesure poussière n° 4	8.91	15.64		3.35	2.95	9.27
Point de mesure poussière n° 5	14.17	36.93	11.86	3.39	7.82	5.98
<i>Seuil Maximum</i>	30	30	30	30	30	30

Si pas de résultat, la valeur au point de mesure est = à 0.

